

Kumlinge kommun
Byggnadstekniska nämnden
2024



Byggekostnaderna för en tillbyggnad på ~20 m² i Finland varierar betydligt beroende på plats, byggmaterial, arbetskostnader och eventuella tillägsarbeten. Här är en uppskattning av kostnaderna för en träkonstruktion med plåttak och betongplatta som grund:

- **Grundarbete:**

- **Grundgrävning och markarbeten:** 20–35 €/m², men i svåra markförhållanden kan kostnaden stiga till 50 €/m².
- **Grusbädd och utjämning:** Tilläggskostnader på cirka 10–15 €/m²
- **Betongplatta på mark:** 150-200 €/m²

Antagande pris för grund på 20 m² → ~ 6625 € + 20% (komplikationer) = ~8000 €.

Här ingår ej extra priser för vad det kostar att utföra detta i kärgården. Man kan lägga till 25%.

Eftersom jag ej vet ifall berget kommer emot så kan jag ej garantera priset för grunden.

LG AP.

- **Väggar:**
 - **Ytterväggar av trä inklusive isolering:** $75-110 \text{ €/m}^2 = 7200 \text{ €}$.
 - **Fönster + dörrar:** Fönster x 4 + dörrar x 2 = 2500 € **OBS! Kan återanvända "gamla"!**
 - **Arbetskraft:** $1 \text{ h/m}^2 \times 42 \text{ €} \times 50 \text{ m}^2 = 2100$

Antaget pris för väggar $\sim 50 \text{ m}^2 \rightarrow 9300 + 20\%$ (komplikationer) = $\sim 11\ 200 \text{ €}$
($14\ 200 \text{ €} \leftarrow$ dörrar & fönster)

- **Tak:**
 - **Rivningsarbete + förberedelser för nya taket:** $42 \times 8 = 336, 336 \times 3 + 1000 = 1008, = \sim 2010 \text{ €}$
 - **Plåttak med tillbehör:** $45-85 \text{ €/m}^2 = 1870 \text{ €}$
 - **Arbetskraft:** $42 \text{ €/m}^2 = \sim 2010 \text{ €}$

Antaget pris för taket $\rightarrow \sim 5390 + 20\%$ (komplikationer) = $\sim 7100 \text{ €}$

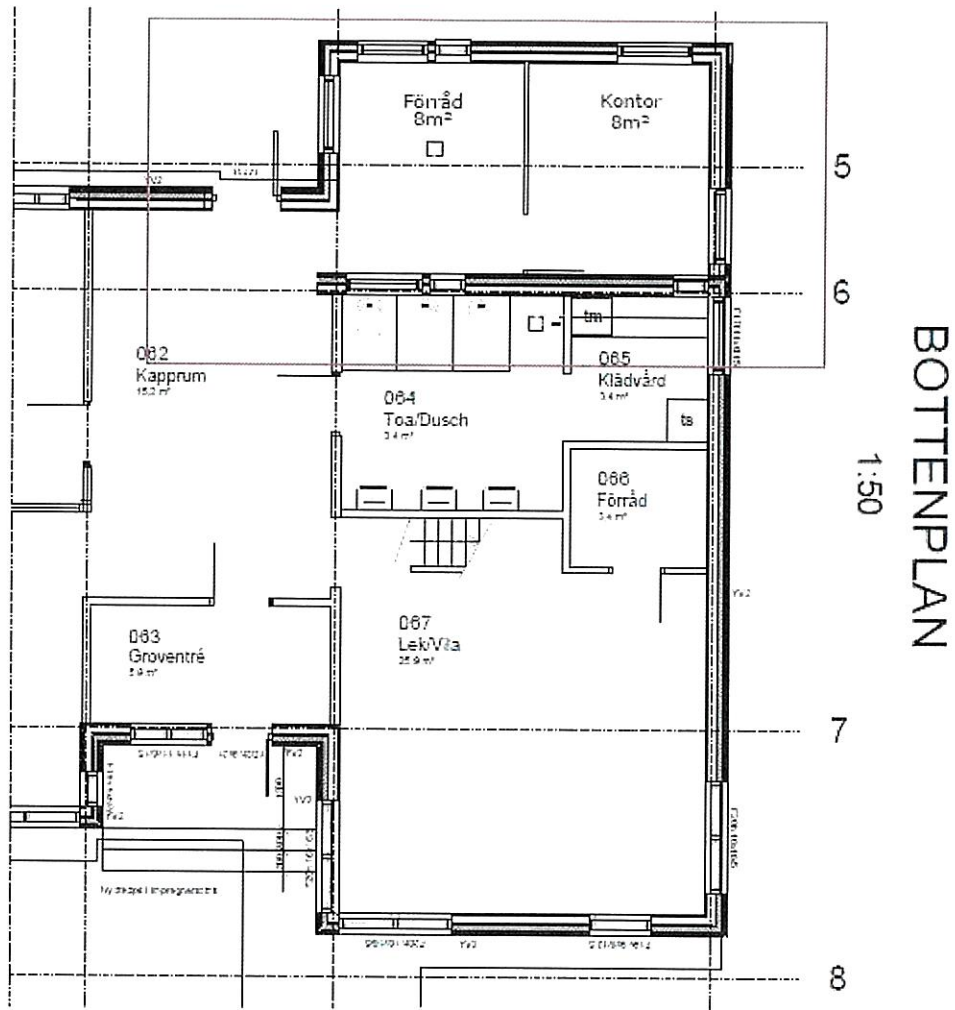
- **Övriga kostnader:** Till detta kommer el- och VVS-arbete, samt interiör färdigställning. Dessa kostnader kan variera mellan 6 000 och 9 000 €, beroende på standard och utrustning.

Sammanfattning:

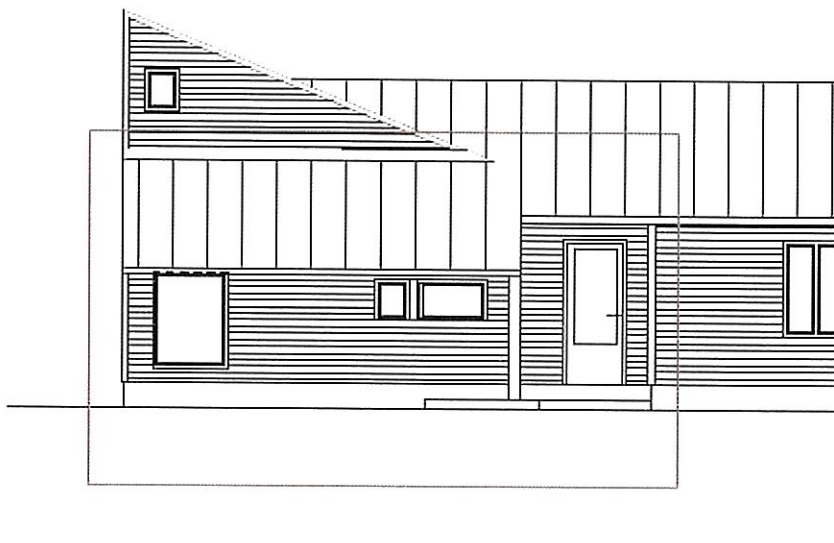
Detta är kalkylerat utan moms. Detta är dock ett antagande och svårt att ge ett exakt pris eftersom det framkommer nästan alltid komplikationer. Vi skall försöka återanvända de fönster och dörrar som slopas från den nuvarande konstruktion.

Totala summan ligger på $\sim 37\ 500 \text{ €}$. Vi har ej lagt till arbetet för att återvinna dörrarna & fönsterna eller själva rivnings arbetet som måste utföras före vi kan börja med tillbyggnaden. Allt som allt är ett mera trovärdigt pris närmare 50 000 €.

LG AP



FASAD MOT NORR
1:50



LG AP

