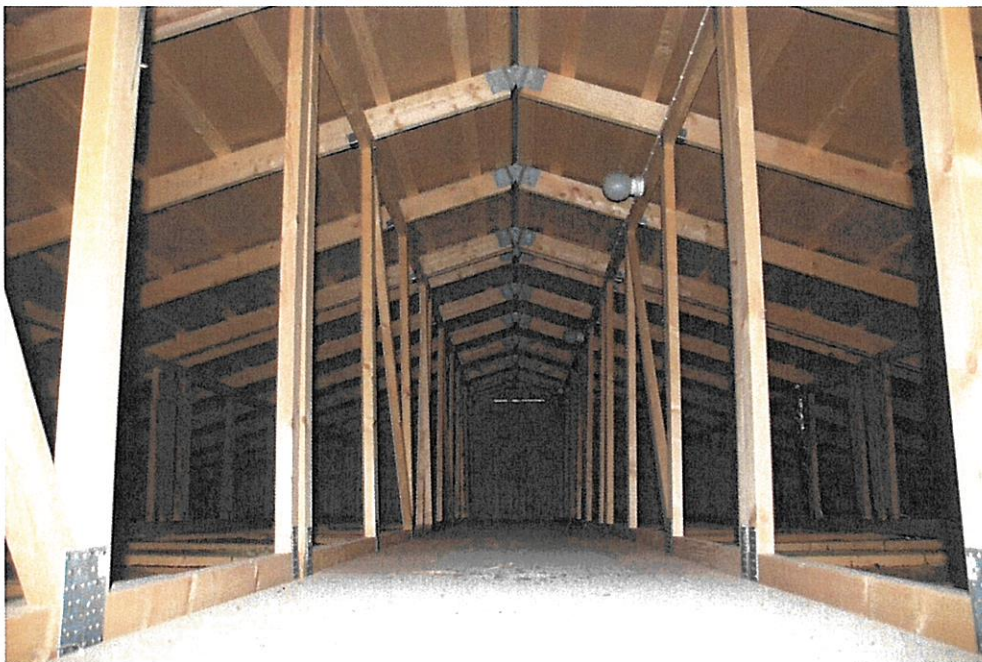


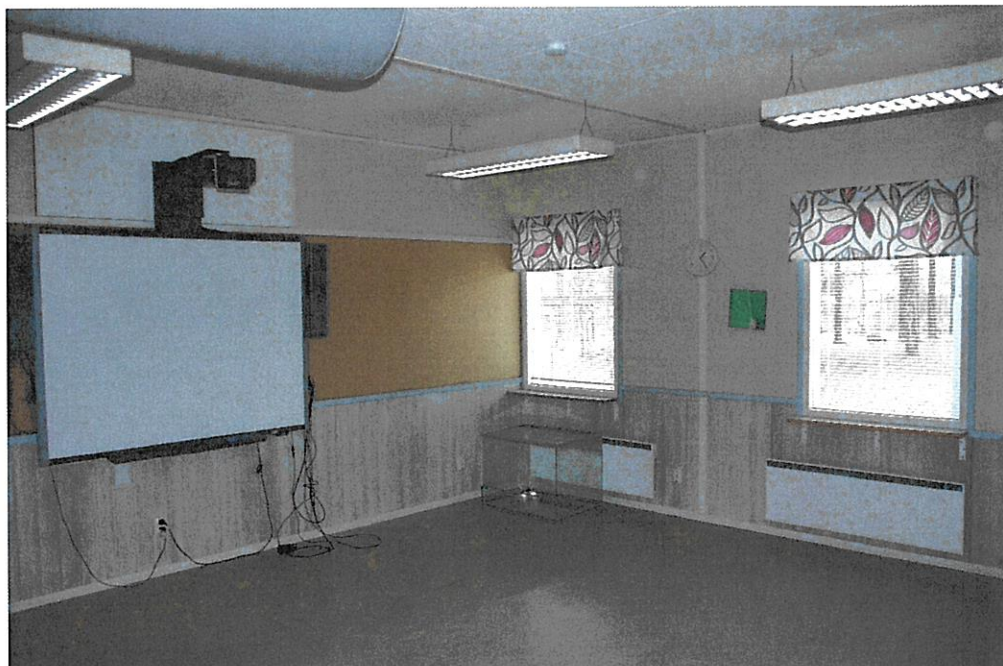
Kommunstyrelsen 16.4.2024, §43 Bilaga C
Dokumentation moduler Jönala platsbeställe



Modulerna sitter på betongbjälklag/plintfundament. Dimensioner ca 400x400mm diameter, 4 rader med CC ca 4,8m



Takstolarna med ihopsatta stående reglar, frihöjd ca 1600mm max. Storlarna kan man demontera i högsta delen så blir de ½ långa.



Större klassrum med täckande golvmatta och fungerande belysning/ventilation.



Möbler och annan indredning (delvis whiteboard, etc) medföljer.



Köksvrån i medelstora rummet (mellan de 2 större klassrum)



Större klassrum



Handikapanpassad toalett med duschhorn. Dörren också handikapanpassad. Lägre rumshöjd likarant som i hallen.



Mindre grupprum med full rumshöjd (2,70m)



Skarv vid övergång mellan yttervägg och takbjälklag

hw

